



**L'Atelier**

LATELIER-MAISON.FR

Artisanal  
Éco-Nature Nettoyage  
Voiture Produits Maison  
Efficace Réutilisable Éco  
**L'Atelier**  
Tendance Net Nature Responsable  
Économique Pure  
Technique Écologique Eau  
Naturel Bien-être  
Multi-usages Réunion

[www.latelier-maison.fr](http://www.latelier-maison.fr)



Pour une maison propre, saine et respectueuse de l'environnement.





## Présentation L'Atelier

Après plus de 20 ans d'expérience dans le conseil et la distribution de produits d'entretien aux professionnels, nous avons envie de faire partager notre expertise et nos conseils à toutes et tous.



L'Atelier se veut une marque :

**Engagée** : l'Atelier c'est consommer mieux en privilégiant des produits Eco-nature, des fabrications Françaises et les circuits courts, c'est consommer moins en utilisant des produits multi-fonctions et réutilisables.



**Humaine** : Nos conseillers(ères) choisissent le rythme de travail adaptés à leurs envies ou contraintes personnelles. Nous favorisons l'entraide, la cohésion, la bienveillance et le Bien-être au travail.



**Solidaire** : La préparation des produits et le conditionnement sont confiés à une structure médico-social accueillant des personnes en situation de Handicap. Consommer moins et mieux, en réduisant l'impact écologique.







## Présentation Produits

### Besoin d'un coup de pouce ?

Nos produits sont là pour faciliter votre quotidien. L'efficacité de nos produits de qualité professionnelle procurent gain de temps et résultats optimums.

Vous aurez plaisir à prendre soin de votre maison tout en limitant votre impact environnemental avec nos gammes Eco-nature et nos articles multi-usages et réutilisables.

### Des produits Hyper efficaces, pro et Eco-nature.

Nettoyer plus facilement avec de l'eau et moins de produits pour un environnement plus sain. Produits sélectionnés avec passion dans le respect de nos valeurs.

## Nos démarches RSE

Responsable Sociétales des Entreprises



#### Réduire le papier

Emballages, Etiquettes,  
Catalogues



#### Réutiliser

pour donner une seconde  
vie et consommer moins



#### Recycler

et être éco-responsable



#### Transport groupé

pour réduire votre  
empreinte carbone



#### Unis

pour réduire le gaspillage

*Un Plaisir d'échanger, de former  
et de partager*



## J'organise mon atelier : Être Hôtesse

Nos produits seront présentés à vos invité(e)s par nos conseiller - ères formées pour vous apporter conseils, astuces lors d'un moment d'échanges et de bonne humeur.

Vous avez apprécié L'atelier allez plus loin et devenez conseillère.

### Être hôtesse, ce sont des avantages

(Lorsque vous organisez un atelier qui atteint 350€ ttc hors rse et frais de port)

En tant qu'hôtesse vous gagnez des cadeaux.

Le jour de l'atelier vous cumulez des points sur tous les achats.

(Valeur 10% de l'atelier).

A utiliser le jour même ou à cumuler.

Si votre atelier atteint 750€ de ventes, c'est encore un palier : vous bénéficiez d'un produit à -50%.

Si un nouvel atelier est programmé, ou si vous en reprogrammez un c'est encore un produit à -50%.

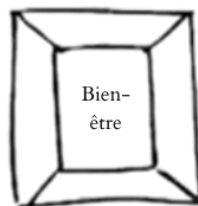
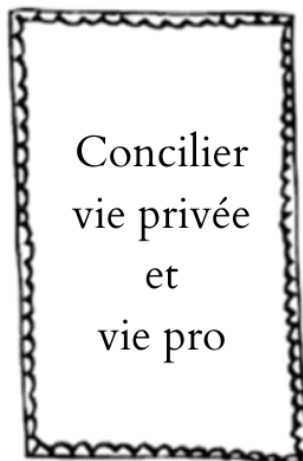
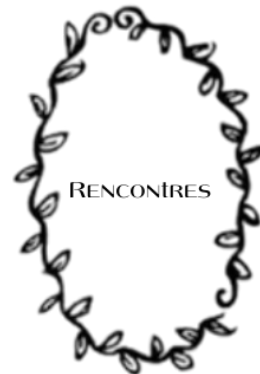
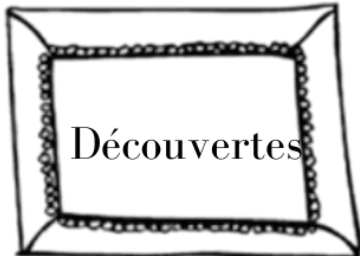
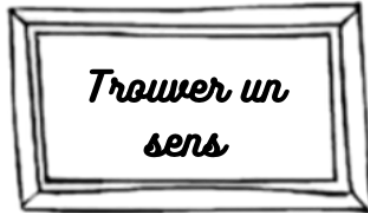
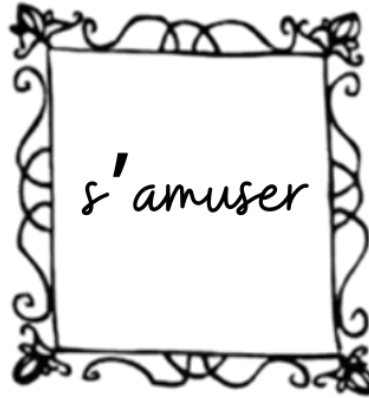


Pour les invités

Des 45€ d'achat c'est un cadeau.

Et plus encore....







## Être Conseillère - Ambassadrice

Vous souhaitez nous rejoindre ?

Nous recrutons toute l'année en France, afin de développer notre réseau.

Être conseiller - ère

- C'est prendre du plaisir en travaillant.
- Selon vos envies à votre rythme, selon vos priorités.
- En complément d'activité ou temps plein ?

Vous voulez saisir cette belle opportunité :

- Équipez-vous, nous vous formons et accompagnons.
- Vous serez libre de travailler d'où vous voulez, quand vous voulez.
- Vous pourrez concilier vie familiale et vie professionnelle sans stress, ni objectif.
- Rémunération attractive dès les 1ere ventes
- Devenir conseillère ce sont aussi de belles rencontres permettant de s'épanouir dans une activité valorisante.

Pensez aux :

*Ateliers - Apéro*

*Ou*

*Ateliers- café*



# Sommaire



Surfaces & sols



Extérieur, voiture & gros travaux



Cuisine



Sanitaires



Bien-être



*Logo "Nos coups de Coeur"*



Il était  
une fois  
...

Des microfibres, des chiffonnettes.  
Écologique, Réutilisable donc Économique.

### Pour ?

Enlever une partie des bactéries, grâce aux fibres de polyamide et à l'eau.

### Microfibres, les chiffonnettes

Pourquoi choisir la microfibre ?

Ce tissu présente de nombreux avantages en matière de nettoyage :

**Polyvalence :** la microfibre est efficace quelle que soit la surface à nettoyer (carrelages, verres, vitres, écrans, aluminium, PVC, bois...) et convient à tous les domaines d'activités. Elle s'utilise à sec pour le dépoussiérage ou humide / mouillée pour le dégraissage et le lavage.

**Pouvoir abrasif :** les zones à entretenir présentant un état de surface plus ou moins rugueux. Pour enlever les salissures présentes dans les interstices, la fibre doit avoir le plus faible diamètre possible.

**Capillarité :** un pouvoir absorbant accru par rapport au coton. Les salissures et l'eau sont drainées à l'intérieur du réseau de fibres.

**Propriétés électrostatiques :** la poussière est attirée comme un aimant.

**Écologique :** ses caractéristiques permettant de gagner du temps ainsi que de réduire la consommation en produits de nettoyage.

**Résistance aux produits chimiques :** les fibres synthétiques qui constituent les microfibres (polyamide, polyester) sont plus résistantes aux attaques chimiques que les fibres naturelles.

**Résistance mécanique :** forte résistance à l'usure de par leur nature et leur construction. Les microfibres résistent en moyenne entre 200 et 300 lavages.

Le polyester et le polyamide sont des fibres polymères. La plupart des microfibres destinées au nettoyage sont constituées de ces deux matériaux. On connaît bien le polyester, mais un peu moins le polyamide. Pour donner un exemple, le nylon fait partie de la famille des polyamides.

Ces deux filaments possèdent différentes caractéristiques :

Polyester  
Capable d'action capillaire. Rigidité. Permet une action nettoyante.

Polyamide  
Absorbant. Élastique. Douceur.

**A chaque besoin sa microfibre : tissage, code couleur .....**

*Les Minis*



## Lunettes et écrans



Cette Microfibre optique et écran est idéale  
pour nettoyer vos lunettes, verres, jumelles,  
tablette, portable ...  
15x20cm - E100  
Lot de 2 : **7,60€**



*Feuille de Charme*



*Vitres, miroirs et surfaces modernes*

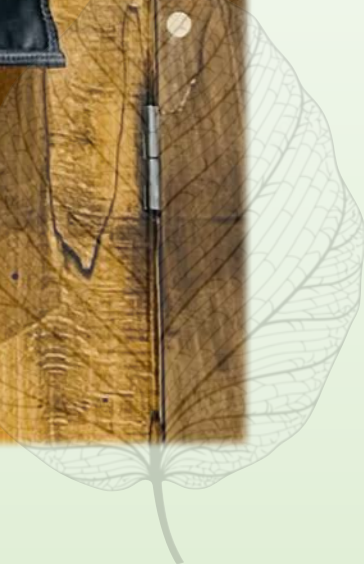
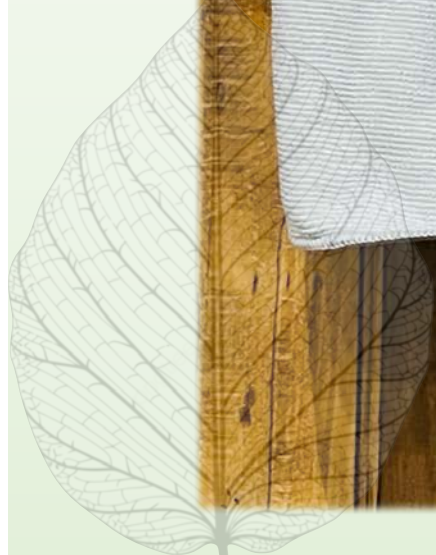
*La grise*

*La soyeuse*

*La croisillon*



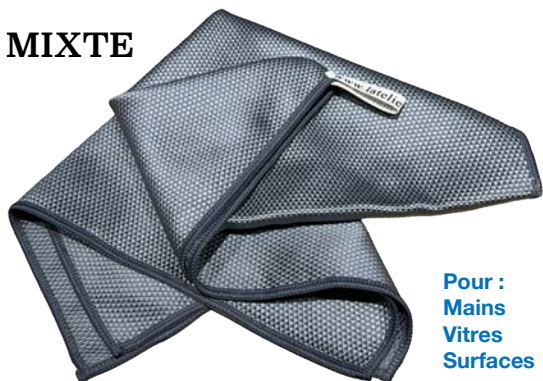
*Feuille de Pommier*



Surfaces, Vitres et miroirs

## La croisillon

**MIXTE**



Pour :  
Mains  
Vitres  
Surfaces

Tissage en croisillons alvéolés.

Double face une qui frotte et une qui efface les traces.

- Excellente absorption des liquides.
- Coloris tendance permettant de cacher les traces de salissures.

Idéal pour les vitres, l'absorption d'eau sur les verres sans laisser de traces ou de particules.

Dans les ateliers et les garages, pour l'absorption des huiles, graisses.

40 x 75cm - E102

18,50€

## La grise



**ABSORPTION**



Pour :  
Mains  
Surfaces  
Sols

Conjugue parfaitement les travaux d'absorption et d'essuyage.

Antistatique

Utilisations : essuyage, nettoyage, surfaces délicates.

Longue durée de vie

50 x 60cm - E101

18,50€

## La soyeuse

**FAIT BRILLER**



Pour :  
Vitres  
Vaisselle  
Verres

Soyeuse et très absorbante à utiliser pour la finition et la brillance. Idéal aussi pour sécher des verres.

50 x 70 cm - E103

"Le TOP des torchons finition."

18,50€



**Kit découverte**

- La grise
  - La croisillon
  - La soyeuse
- K10

**49,50€**

**Au lieu de ~~55,50~~**

# Surfaces, Vitres et miroirs



## L'Ultra

### Spray nettoyant dégraissant

Pour la maison : vitres, miroirs, écran de télé,  
meubles laqués, porte du four, plaque vitro céramique,  
Pour la voiture: pare-brise, vitres ...

Contact alimentaire

Séchage rapide sans trace

Texture anti-couleurs

A partir de matières premières d'origine végétale.

Flacon spray mousse 750 mL

Thé vert matcha - PL100

**13€**



## La micro vitre

FABRICATION  
FRANÇAISE

BI-FACES



La micro vitre

Pour vitres, miroirs, baies vitrées, tables et  
plateaux en verre.

Ne laisse aucune trace et particule sur les  
surfaces essuyées.

S'utilise avec de l'eau.

Son système de tricotage donne un résultat  
Bifaces.

- Le coté « MAT » pour commencer
- Le coté « BRILLANT » pour finir

Taille : 40 x 40 cm -E

**12€**

## Le filet



Filet linge

50x60cm

Indispensable pour le  
lavage en machine

E40

**16,50€**

Thé vert





**L'Atelier**

Bien dans sa maison

Les kits

*La grise*

**ABSORPTION**

*La croisillon*

**MIXTE**

*La soyeuse*

**FAIT BRILLER**



*Le pad duo*

**Éponge bi face**

*L'Ultra*

**Spray nettoyant**

*Le filet*

**De lavage**



**Kit Ultra**

- La grise
- La croisillon
- La soyeuse
- Le pad duo
- L'ultra spray nettoyant
- Le filet de lavage ou de stockage

K11

**89,50€**

**Au lieu de 98,50€**



*Feuille de Pommier*



# Surface et Textiles



## Le gant désincrustant

Pour la maison : canapé, fauteuils, tapis  
Pour la voiture : siège, siège auto

Pour l'extérieur : matelas bain de soleil



Le gant désincrustant  
Pour les textiles canapés, double  
rideau, matelas ....

E120

**18€**

FABRICATION  
FRANÇAISE

## Le Triple Actions

+90% d'ingrédients  
D'ORIGINE VÉGÉTALE



## Le triple actions

Nettoyant surface  
Détachant textile  
Destructeur d'odeur  
Dégraissant  
Contact alimentaire  
A l'huile de ricin

PL105-  
**13,30€**



Ricin



L'Atelier

Bien dans sa maison



ÉPONGES

GANT

CHIFFONNETTE

## Surfaces



### L'ÉPONGE DUO

Parfait pour nettoyer l'évier, le plan de travail et toutes les surfaces fragiles.  
Ne raye pas.  
Lavable en lave-vaisselle ou en machine.

E35 - **5€**



### CHIFFONNETTE gaufrée

Pour désincruster, dégraisser pour surface et sol  
Ne raye pas  
Lavable en machine.  
55x27cm

E110 - **8,60€**



### LE GANT MAGIQUE

Pour désincruster, nettoyer  
Lustrer, laver, enlever la  
poussière.  
Lavable en machine

E121 - **16,50€**



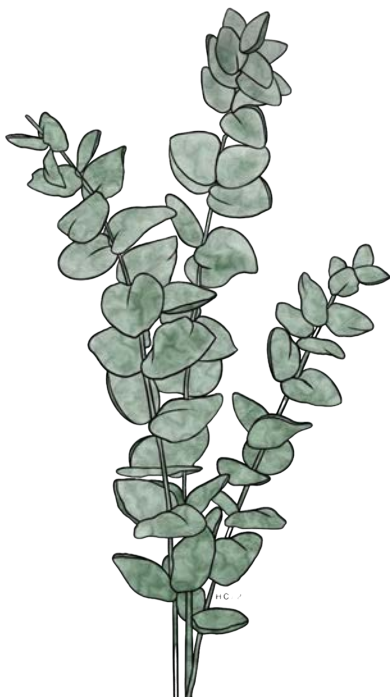
### LE KIT K16

#### Le kit surface

L'éponge duo bleue- E35-  
La chiffonnette - E110  
Le gant magique - E121  
Le triple actions 500ml -PL105

Le Kit - K16-

**Pack 41€**  
**au lieu de 43,40€**



# Le gant magique



+90% d'ingrédients  
D'ORIGINE VÉGÉTALE

ECO NATURE  
BON POUR LA PLANÈTE

## LE RENOV'

## LE GANT MAGIQUE

Pour surface et textile  
Doux Ne raye pas  
Pour faire briller l'inox  
Pour dépoussiérer  
Pour laver les surfaces

E121 - **16,50€**

Nettoyant, Protecteur,  
Rénovateur brillanteur  
Pour plastique, cuir, skaï,  
inox, bois.

Sans silicone - Sans gaz  
Senteur Amande - 250ml

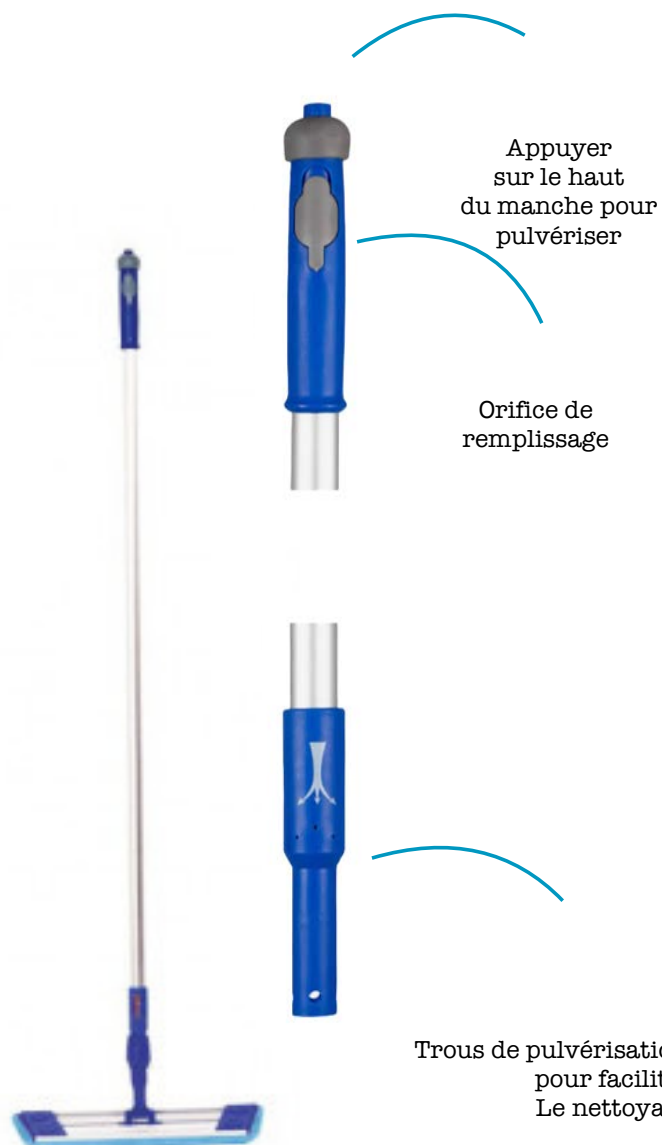
PL108 - **14,90€**

FABRICATION  
FRANÇAISE

Amandes



## Le balai multi et réservoir



Trous de pulvérisation du liquide pour faciliter le nettoyage

### Tête pivotante

Double-systèmes d'accroche Velcro et clips



**Le balai multi réservoir : 141€**

Manche réservoir

Trapèze

H104

Mop Fine E130

K40 kit



## Nos Mops



## Nos Chiffonnettes



Chiffonnette gaufrée  
55x27cm  
E110 - Bleue  
E111 - Rouge  
8,60€



## **Nos mops**

Intérieur microfibre  
Bonne capacité d'absorption  
Plus souple pour l'essorage manuel  
Laisse moins d'eau au sol  
Séchage plus rapide



### **Mop micro FINE**

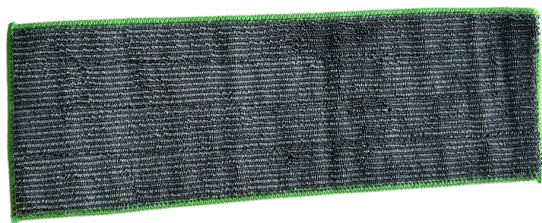
Tissage en bande des bouclettes FINES microfibre pour un meilleur confort de glisse.  
Pas d'effet ventouse.  
50% bouclettes microfibre + 50% bouclettes polyester

### **Mop micro SOFT**

Pour sols lisses et fragiles Stratifié, Béton ciré  
Tissage en bande des bouclettes OUVERTES microfibre pour un meilleur confort de glisse.  
Pas d'effet ventouse.  
50% bouclettes microfibre + 50% bouclettes polyester

### **Mop micro EXTRA - La tout terrain**

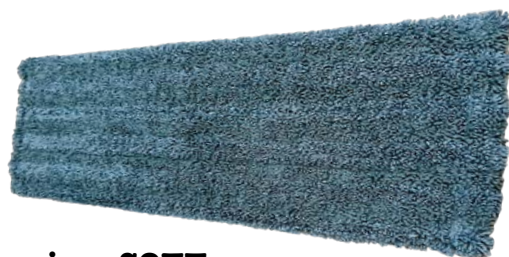
Pour sols irréguliers, Carrelage, Dalles  
Tissage en bande des bouclettes OUVERTES microfibre pour un meilleur confort de glisse et bouclettes polypropylène pour renforcer l'action mécanique et renforcer le confort de glisse. Pas d'effet ventouse.  
La tri-matière.  
40% bouclettes microfibre + 40% bouclettes polyester + 20% polypropylène



### **Mop micro FINE**

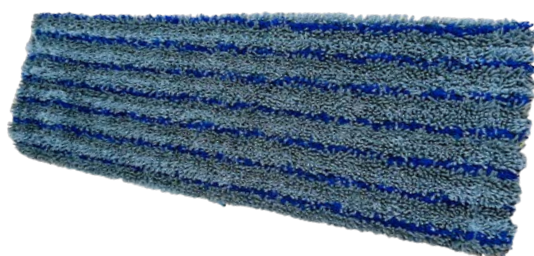
Pour tous types de sols  
Pour la finition

E130 - 16,50€



### **Mop micro SOFT**

Pour sols lisses et fragiles  
Stratifié, Béton ciré  
E131 - 17,50€



### **Mop micro EXTRA**

La tout terrain  
Pour sols irréguliers  
Carrelage, Dalles  
E132 - 18,50€



*Feuille de Tilleul*

Une pelle, une balayette et un balai.



Balai multi usages c'est la deuxième révolution

Grâce aux poils en silicone : nettoyez votre sol intérieur  
carrelage, parquet même les tapis  
de la poussière, poils d'animaux, cheveux.  
Il peut aussi nettoyer la terrasse !

Et hop on le rince à l'eau.  
H101

**53€**





# La multi fonction.....

Balayette multifonctions, une révolte contre la poussière ?  
Non, c'est une Révolution !

Grâce aux poils en silicone : nettoyez votre canapé, vos vêtements,  
la mop de votre balai sol, elle ramasse aussi les balayures !  
Elle peut même brosser le chien !

UN SIMPLE RINÇAGE A L'EAU ET ELLE EST TOUTE NEUVE !



Balayette - Brosse  
H102

**27,30€**

Pelle  
H103

**25€**



*Pour nos animaux.....*



Serviette microfibre XL  
60x90cm  
E201  
Multi usages : **35,60€**

Brosse  
H102  
Multi usage : **27,30€**





## *Le kit gros travaux*

### **Kit gros travaux**

- l'éponge extra noire
- les 2 super absorbante
- l'orange
- Magic'Argile 500gr
- + éponge

**Kit 41€**

**au lieu de ~~42,50€~~**

K13



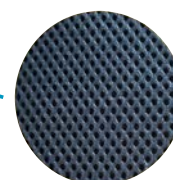
Gros travaux extérieur, cheminée, poêle à granulés, voiture....

## *L'éponge extra*

Composée d'une couche de mousse extra absorbante  
Structure en filet révolutionnaire piège la saleté pendant  
le nettoyage pour limiter la prolifération bactérienne.

Laver l'éponge au lave-vaisselle ou au lave-linge.

E31 - **4,50€**



## *La super absorbante*

Parfaitement adaptée aux travaux d'absorption et  
d'essuyage.

Antistatique pour **les gros travaux**

Utilisations : essuyage, voitures, surfaces délicates.

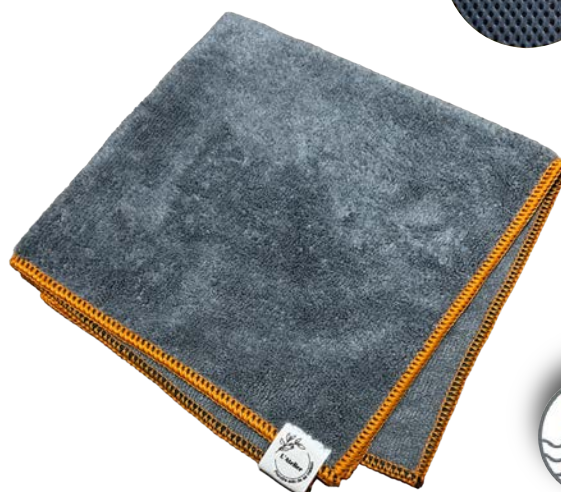
Poids : 320 gram/m<sup>2</sup>

70% polyester - 30% polyamide

Longue durée de vie, jusqu'à 500 lavages à 60°

40x40cm -

E104 - **Lot de 2 : 13,20€**



## *L'orange*

Excellente absorption des liquides.

Pour la finition

40x 40 cm -

E105 - **7,60€**





# Magic'Argile, le nettoyant naturel universel et multi-usages



Nettoie  
Dégraisse  
Polie  
Anti-calcaire



Très économique elle permet de remplacer un très grand nombre de produits ménagers dans la maison comme à l'extérieur.

Elle est donc très économique à l'usage, plus besoin de plusieurs produits.

**C'est un savon abrasif crémeux, puissant qui nettoie toutes les surfaces qui se lavent à l'eau.**

**100% biodégradable**

**Éco-nature**

**Pot de 500gr avec éponge**

**-PL200- 17,20€**

FABRICATION  
FRANÇAISE



# Un pot nettoyant qui va quasiment les remplacer tous !

**100 % biodégradable, il est sans produit chimique et ne nuit pas à l'environnement.**

**Magic'Argile** convient à toutes les surfaces qui se lavent à l'eau :

**Surfaces dans la maison** : vaisselle, casseroles, évier, robinetterie, plaque de cuisson, plaque vitrocéramique, inductions, gaz, électriques, brûleurs, fours, grilles, carrelages du sol, linoléum, marbres, meubles stratifiés, douche, baignoire, WC, sol, miroir, joints de carrelage, carrelage, vitres...

Bijoux, argenterie, semelle de fer à repasser. Fenêtres, vitres d'inserts et de poêles à bois.

S'utilise sur de multiples matériaux: inox, aluminium, carrelage, faïence, émail, cristal, porcelaine, argenterie, cuir, chrome, verre, plastique, laiton, cuivre...

Convient à toutes les surfaces intérieures et extérieures (maison et jardin)

Accessoires de sport (chaussures, skis, planche à voile...), le matériel de bricolage, le matériel de pêche, le matériel de camping, le camping-car, les meubles de jardin, les coques de bateau, les voitures à l'intérieur et à l'extérieur, pare-brise...

Propriétés :

- **Ne rayer pas !** Vous pouvez donc l'utiliser en toute sérénité.
- **Nettoie** : la pierre d'argile contient du savon et des huiles essentielles aux propriétés assainissantes. Elle enlève toutes les saletés.
- **Dégraisse** : le savon dissout les graisses, l'argile et la poudre de marbre ont un effet récurrent sans rayer. Le tout à froid, sur les graisses cuites et non cuites idéal pour plaques de cuisson, plans de travail, fours, barbecue...
- **Polie** : l'argile et la glycérine du savon se combinent pour poli sans rayer les surfaces présentant de légères aspérités.
- **Anti-calcaire** : la pierre d'argile est efficace contre les traces d'eau et le tartre. Après nettoyage, elle laisse un léger film qui grâce à son effet perlant qui retarde les dépôts de calcaire.
- **Lustre** : après utilisation de votre pierre d'argile, lustrer avec un chiffon (microfibre ou non pelucheux), vos surfaces brillent !

Comment l'utiliser?

Magic'Argile se présente sous la forme d'une **pâte dure**. Avec votre **éponge légèrement humidifiée** à l'eau froide (mais non détrempée), **prélevez un petit peu de produit** dans le pot en le faisant un peu mousser.

Frotter la surface à nettoyer, puis rincer à l'eau claire. Si vous souhaitez faire briller la surface, essuyez avec une **microfibre** (doux et efficace) pour lustrer.

**Pour les tâches tenaces: il est recommandé de laisser agir le produit 3 à 5 minutes après l'avoir appliqué. Frotter et rincer ensuite.**

# Pour entretenir nos Voitures



Avec de l'eau et c'est presque tout

La désincrustante

La douce

Idéale pour lustrer



+90% d'ingrédients  
D'ORIGINE VÉGÉTALE

FABRICATION  
FRANÇAISE



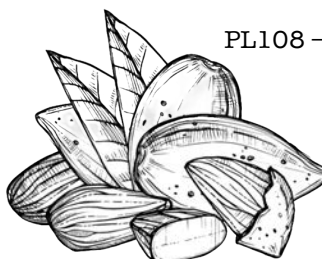
## 1er pack nettoyage voiture

- 1 désincrustante (textile) - E106- 13,50€
- 1 douce (plastique) - E107- 10,50€
- 1 finition lustrage (carrosserie) - E108-12,50€

Kit démarrage nettoyage voiture - K12-

**Pack 34€**  
**au lieu de 36,50€**

Nettoyant, Protecteur,  
Rénovateur brillanteur  
Pour plastique, cuir, skaï,  
inox, bois.  
A l'huile de ricin et de jojoba  
Senteur Amande  
PL108 - **14,90€**



*Amandes*

# *LA CUISINE*







Vaisselle



### *Le carré*

Spécial intérieur verre,  
carafe.

Ne raye pas

Passe partout

**1 face grattante**

**1 face douce**

E32 - **9€**

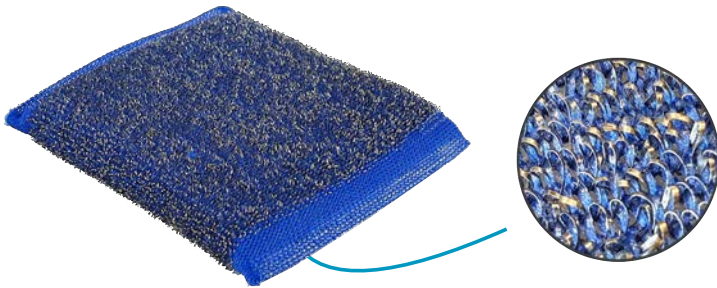


### *La gratounette*

Rien ne lui résiste

Pour le nettoyage de la vaisselle  
très sale

E33 - **3,50€**



### *L'éponge duo vaisselle*

Pour le nettoyage de la vaisselle  
Fini les bactéries

E34 - **5€**



## Le pad duo

BI-FACES



Eponges Bi-faces avec une face douce et Absorbante et une face grattante.

Ne raye pas.

Passe au Lave-Vaisselle

Taille : 13 x 9 cm -

E30 - **12€**

## L'Ultra

### Spray nettoyant dégraissant

Pour la maison : vitres, miroirs, écran de télé, meubles laqués, porte du four, plaque vitro céramique

Pour la voiture: pare-brise, vitres ...

Contact alimentaire

Séchage rapide sans trace

Texture anti-coulures

A partir de matières premières d'origine végétale.

Flacon spray mousse 750 mL

Thé vert matcha - PL100

**13€**



ECO NATURE  
BON POUR LA PLANÈTE



FABRICATION  
FRANÇAISE

## Cuisine

### *La gaufrée*

Pour l'essuyage de la vaisselle  
Microfibre très absorbante  
Fait briller et séchage rapide.  
60x90 cm

"Le TOP des torchons vaisselle."

E109 - **19,80€**



Hyper grande  
Super absorbante  
Extra bien



### *La soyeuse*

Soyeuse et très absorbante  
à utiliser pour la finition et la brillance.  
Idéal aussi pour sécher des verres.

50 x 70 cm

"Le TOP des torchons verre."

E103 - **18,50€**



## Les kits



*Le carré*

*La gratounette*

*La violette*

*L'éponge duo vaisselle*

*La soyeuse*

### **Kit cuisine**

1 gratounette - E33-  
Le carré vaisselle - E32  
1 Éponge duo vaisselle-E34  
La violette - E109  
La soyeuse - E103  
Kit cuisine - K15-  
**Pack 54€**  
**au lieu de 55,80€**

## *Le Magi'Crème*

Crème à l'huile jojoba  
Restaure  
Désoxyde  
Redonne éclat et brillance  
Limite les rayures  
Laisse un film anti-adhérent  
Pour Aluminium, Argent, Cuivre,  
Laiton, Inox et fer.



PL132 - **13,20€**



Il était  
une fois  
...



## L'entretien des chiffonnettes.

### Laver les chiffonnettes

Quelques règles simples sont à respecter.

Si elles ont servi à enlever de la poussière ou toute autre saleté « sèche », il vous suffira de les secouer à l'extérieur. En ce qui concerne les serpillières ou les mops, un petit coup d'aspirateur ou de brosse. (Balayette - Brosse H102)



Pour le lavage, vous pouvez éventuellement procéder à la main.

Trempez-les dans de l'eau chaude avec notre Oxy-net et frottez-les tissu contre tissu aux endroits vraiment sales.



Pour les parties souillées par du gras par exemple, utilisez notre savon d'Alep, naturel et non-agressif, il ne diminuera en rien le principe actif des fibres extra-fines.



*Feuille de Tilleul*



Il était  
une fois  
...

## Comment laver les chiffonnettes en machine ?

Optez pour un programme de lessive à maximum 60°.

N'ajoutez ni adoucissant, ni amidon, ni chlore, ni javel et optez de préférence pour une poudre à lessiver qui mousse peu. Notre Oxy-Net est le produit idéal.

Ne les mélangez pas dans le tambour avec des vêtements qui peluchent.

Utiliser *Notre filet de lavage* pour les protéger.

Sans filet leur fort pouvoir absorbant capterai toutes les saletés.

Ne pas les repasser.

Une fois sèches, vous récupérez des chiffonnettes comme neuves, toujours aussi efficaces.

Elles pourront être lavées de cette manière **plus de 300 fois** sans perdre de leur efficacité.

*Le filet*



Filet linge  
50x60cm  
Indispensable pour le  
lavage en machine  
E40

**16,50€**

# Le savon solide d'Alep

## SAVON D'ALEP

12% d'huile de baies  
de laurier



Produit idéal  
pour le lavage à la main des microfibrres,  
en détachant ou  
pour le lavage des mains.



ECO NATURE  
BON POUR LA PLANÈTE

### PRINCIPALES ACTIONS

**Le Savon d'Alep est un produit authentique 100% naturel**, il est l'ancêtre du savon de Marseille.

**Fabrication artisanale à l'ancienne au chaudron**, à Alep en Syrie à partir d'**huile d'olive et de laurier**.

Il est séché pendant 9 mois minimum, ce qui lui donne sa couleur particulière.

**Sa haute teneur en huile de laurier lui confère ses qualités exceptionnelles pour la peau et les cheveux.**

**Il est sans colorant ni conservateur, ni paraffine ni matières premières d'origine animales ou minérales.**

Découvrez un des secrets de beauté des femmes orientales.

Prend soin des peaux fragiles et délicates

**12% d'huile de baies de laurier**

**88% d'huile d'olive**

S100

**11€**

*Feuille d'Olivier*





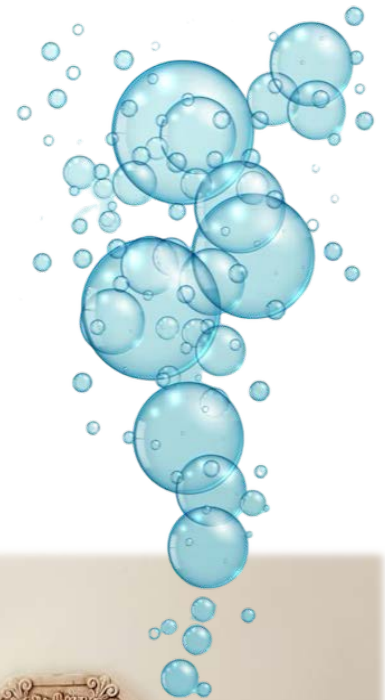
# Oxy-net

Oxygène actif - Éco-détergent

*Il sait tout faire !!!*



Lave  
Détache  
Détartre  
Désodorise  
Anti-calcaire  
Désinfectant  
Assainissant



En Machine (entretien machine, linge)  
En trempage (détachant, désincrustant)  
En pulvérisation (meublier extérieur, terrasse ...)

Pot de 1 kilo  
Éco- détergent  
Sans javel

Les bulles d'oxygène actif éliminent toutes les traces et taches.  
PL205

**27,50€**

FABRICATION  
FRANÇAISE

## **Le kit Oxy**

Le pad duo - E30  
La gratounette - E33-  
L'oxy-net 1kilo- PL205

Le kit K18

**Pack 42€**  
**au lieu de 43€**







*Feuille de Noyer* 

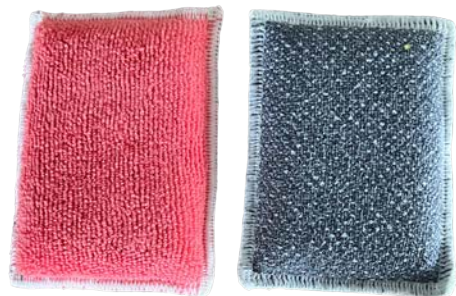
*L'entretien des sanitaires*



# Sanitaires et salle de bain

## L'ÉPONGE DUO

Parfait pour nettoyer l'évier, le plan de travail et toutes les surfaces fragiles.  
Ne raye pas.  
Lavable en lave-vaisselle ou en machine  
**E36 - 5€**



## LE GANT MAGIQUE

Pour surface et textile  
Doux Ne raye pas  
Pour faire briller l'inox  
Pour dépoussiérer  
Pour laver les surfaces  
**E122 - 16,50€**



## L'ÉPONGE EXTRA

L'éponge est composée d'une couche de mousse extra absorbante  
Structure en filet révolutionnaire piège la saleté pendant le nettoyage pour limiter la prolifération bactérienne.

Après utilisation, laver l'éponge au lave-vaisselle ou au lave-linge jusqu'à 60°  
**E37 - 4,50€**



## CHIFFONNETTE gaufrée

Pour désincruster surface et sol  
Ne raye pas  
Lavable en machine.  
55x27cm  
**E111 - 8,60€**



## Sanitaires et salle de bain



### Le kit sanitaire

L'éponge duo - E36

L'éponge extra - E37-

La chiffonnette - E111

Le gant magique - E122

Le détartrant 500ml - PL106

Le kit K17

**Pack 45€**

**au lieu de 46,10€**



L'ÉPONGE DUO  
L'ÉPONGE EXTRA  
GANT MICRO-FIBRE  
CHIFFONNETTE gaufrée



### Le détartrant

Nettoyant détartrant Multiusages

Anti calcaire

Dégraissant - contact alimentaire

Préventif et curatif

Huile de ricin - Vinaigre de Chardonnay

Senteur Violette -

PL106 - **13,90€**



FABRICATION  
FRANÇAISE

*Fleurs de Violette*



*Pour une salle de bain impeccable !!!*

## Oxy-net

Oxygène actif - Éco-détergent

*Il sait tout faire !!!*

Lave  
Détache  
Détartre  
Désodorise  
Anti-calcaire  
Désinfectant  
Assainissant



En trempage ou en pulvérisation pour le fond de douche, les joints, les WC,  
(détachant, désincrustant, redonne l'éclat du blanc)

Pot de 1 kilo  
Éco- détergent  
Sans javel  
Les bulles d'oxygène actif éliminent toutes les traces et taches.  
PL205

**27,50€**

FABRICATION  
FRANÇAISE



Le Gel  
Nettoyant, détartrant WC  
Senteur Menthe

750ml - PL107

**11,50€**



*Bien être*

*Les parfums d'ambiance*

*Les savons*

*Les rouleaux dessus*



# Nos parfums d'ambiance et nos huiles essentielles

## Musc blanc



**Musc blanc** Un moment de sérénité absolue avec un accord floral pétillant. Ambiance : Réconfortante  
PA101

**17,50€**

## Thé vert



**Thé vert** Notes ressourçantes des feuilles de thé vert aux notes fraîches et vivifiantes. Ambiance : Rafraichissante  
PA100

**17,50€**

## Notre mélange relaxant

**Vous êtes fatigués, stressés, angoissés ?  
Ce mélange est fait pour vous !**



**Pour une ambiance détendue et relaxante :**

**Notre mélange d'Huiles Essentielles :**

Orange  
Géranium,  
Verveine exotique,  
Petit grain Bigarade,  
Ylang-ylang  
et Pamplemousse.

D100

**13€**

# Savons solides mains, corps, visage et cheveux



## **PRINCIPALES ACTIONS**

*Depuis l'Antiquité, le lait d'ânesse est réputé pour ses propriétés cosmétiques adoucissantes notamment dues à sa composition riche en oligo-éléments et minéraux. D'ailleurs selon la légende, la reine d'Égypte Cléopâtre prenait des bains quotidiens au lait d'ânesse afin d'entretenir la beauté et la jeunesse de sa peau...*

**Le savon au lait d'ânesse** est enrichi en lait d'ânesse FRAIS, issu d'un élevage français respectueux des animaux, certifié biologique et sans parfum. **Le savon nature convient à tous les types de peaux même les plus sensibles. Il apporte le confort dont elles ont besoin grâce à sa formule douce.**



# Savons solides mains, corps, visage et cheveux



## Filet à savon en sisal

A utiliser comme une fleur de douche pour exfolier la peau.

Pour utiliser les petits de savon S10

**4,50€**



## Savon Au lait d'ânesse



Le savon au lait d'ânesse est enrichi en lait d'ânesse FRAIS issu d'un élevage français respectueux des animaux.  
Certifié biologique et sans parfum.

Pour tous les types de peaux même les plus sensibles.  
Il apporte le confort dont elles ont besoin grâce à sa formule douce.

Savon de 100 gr – S101  
FABRIQUÉ EN FRANCE **9,10€**



# Le savon solide d'Alep



Produit idéal pour le lavage à la main des microfibrres, en détachant ou pour le lavage des mains.



## **PRINCIPALES ACTIONS**

**Le Savon d'Alep est un produit authentique 100% naturel**, il est l'ancêtre du savon de Marseille.

**Fabrication artisanale à l'ancienne au chaudron**, à Alep en Syrie à partir d'**huile d'olive et de laurier**.

Il est séché pendant 9 mois minimum, ce qui lui donne sa couleur particulière.

**Sa haute teneur en huile de laurier lui confère ses qualités exceptionnelles pour la peau et les cheveux.**

**Il est sans colorant ni conservateur, ni paraffine ni matières premières d'origine animales ou minérales.**

Découvrez un des secrets de beauté des femmes orientales.

Prend soin des peaux fragiles et délicates

**12% d'huile de baies de laurier**

**88% d'huile d'olive**

S100

**11€**

*Feuille d'Olivier*



*Les roule-dessus*

*Les « Roll'on » français*

*Petits mais costauds !!!*



FABRICATION  
FRANÇAISE



# Les roule-dessus

## Les « Roll'on » français



Applicateur à bille de 10 ml  
Texture non grasse



Les huiles végétales sont vierges, de première pression à froid et d'origine Biologique  
100 % des ingrédients sont d'origine naturelle  
96 % des ingrédients sont issus de l'Agriculture Biologique.

Son emballage très pratique permet de l'avoir toujours près de vous ; dans la poche, dans le sac, la voiture...  
Il permet d'effectuer un automassage en douceur pour un effet calmant et apaisant.

## Le Roule Bobos

**Indiqué contre les bleus, les bosses, les tendinites.**

Composé principalement d'extrait de fleur d'Arnica montana connu pour ses vertus antalgique et anti-inflammatoire.

Outre l'Arnica, ce roll on contient de l'huile essentielle d'immortelle connu pour ses propriétés anti-hématome très puissantes.

Contient également de la Lavande aspic, Cyprès, Romarin, Fleur d'Immortelle d'Italie.

### CONSEILS D'UTILISATION

Appliquer après un choc. Ne pas utiliser sur les éraflures.

- Extrait de fleur d'Arnica montana BIO : Plante des montagnes reconnue pour ses propriétés antalgiques et anti-inflammatoires, calme et apaise les inflammations/ diminue la formation des bleus et facilite leur résorption.
- Extrait de fleur de Calendula : Apaisant, assouplit et adoucit la peau. Action antibactérienne, cicatrisante, anti-inflammatoire et antidouleur.
- HE de Cyprès BIO : Anti-inflammatoire - Bactéricide et antifongique.
- HE de Lavande aspic BIO : Cicatrisante et antiseptique.
- HE d'Immortelle d'Italie : Anti-hématome et Anti-inflammatoire.
- HE de Romarin BIO : Antiseptique léger.
- Huile de Tournesol certifiée BIO : Adoucit la peau.
- R100



**17,20€**

FABRICATION  
FRANÇAISE



## Huiles essentielles Hyper efficace

### *Le Roule Pas Bien*

#### Indiqué contre les maux de tête, la nausée, le mal des transports.

Composé principalement avec de l'huile essentielle de menthe poivrée connue pour ses vertus qui aide à soulager les maux de tête. Elle peut également être utilisée pour apaiser le mal des transports, et les nausées.

Contient également des huiles essentielles d'Orange douce, Eucalyptus wintergreen, Menthe poivrée, Lavandin, Géranium d'Égypte, Basilic tropical, Niaouli

#### CONSEILS D'UTILISATION

Appliquer sur le front et les tempes.

- HE d'Orange douce : connue pour ses propriétés calmantes, et de bien-être.
- HE d'Eucalyptus : vertus calmantes, purifiantes et soulage les maux de tête.
- HE de Menthe poivrée : Contre la nausée
- HE de Lavandin : Utilisée pour prévenir le mal des transports et anti-spasmodique.
- HE de Géranium d'Égypte : Anti-inflammatoire.
- HE de Basilic tropical : Antispasmodique.
- HE de Niaouli : contre la fatigue.
- Huile Végétale de Tournesol certifiée BIO : Adoucit la peau.
- Huile Végétale de Macadamia certifiée BIO : Riche en acides gras, nourrissante et anti-oxydante.
- R101

**17,20€**



### *Le Roule Caliente*

#### Indiqué contre les brûlures, les coups de soleil et les piqures.

Composé principalement avec de l'huile essentielle de Lavande connue pour ses vertus qui aide à soulager les brûlures légères. Elle peut également être utilisée pour apaiser les coups de soleil et les piqures.

Contient également des huiles essentielles d'immortelle, de Tea tree, de géranium, de camomille romaine.

#### CONSEILS D'UTILISATION

Appliquer sur la zone légèrement brûlée. Ne pas utiliser sur les éraflures et plaies.

- Extrait de millepertuis BIO : Cicatrisant, antiseptique, analgésique, anti-inflammatoire.
- HE de Lavande aspic BIO : Cicatrisante et antiseptique.
- HE de Lavande vraie BIO : Anti-inflammatoire et cicatrisante.
- HE d'Immortelle d'Italie : Anti-hématome et Anti-inflammatoire.
- Extrait de fleur de Calendula BIO : Apaisant, assouplit et adoucit la peau.
- Action antibactérienne, cicatrisante, anti-inflammatoire, antidouleur.
- HE de Tea tree BIO : Apaisante.
- HE de Géranium d'Égypte : Antibactérien, cicatrisant, anti-inflammatoire, cicatrisante.
- HE de Camomille romaine : Apaisante et anti-inflammatoire.
- Huile d'Olive certifiée BIO : Riche en vitamine E, aide à lutter contre le vieillissement de la peau.
- Elle est très nourrissante.
- Huile de Tournesol certifiée BIO : Adoucit la peau.
- R102

**17,20€**

**Super pratique  
A emporter  
partout**





## Document d'information précontractuel

### Médiation

En cas de litige, vous devez vous adresser en priorité au service client par mail à [contact@latelier-maison.fr](mailto:contact@latelier-maison.fr). En l'absence de solution dans les 30 jours qui suivent cette demande, vous pouvez saisir la Commission Paritaire de Médiation de la Vente Directe 1, rue Emmanuel Chauvière 75015 Paris - email : [info@cmpvd.fr](mailto:info@cmpvd.fr) - Tél : 01 42 15 30 00 qui recherchera gratuitement un règlement à l'amiable.

### Langue et loi applicables, et tribunal compétent

La langue régissant le présent document, le contrat y afférant qui pourrait être ultérieurement signé ainsi que toutes les communications en lien avec ceux-ci est le français. Ces opérations précontractuelles, contractuelles éventuelles et leurs suites éventuelles sont soumises au droit français. Conformément au droit de la consommation, le tribunal compétent pour connaître de ces opérations est désigné selon les règles et options fixées par le Code de la Procédure Civile.

### Traitement des données personnelles

Nous mettons en oeuvre un traitement de données à caractère personnel ayant pour finalité la gestion commerciale de ses clients et prospects.

Les données assorties d'un astérisque (\*) sont obligatoires et indispensables à cette gestion.

À défaut de fournir ces informations, votre demande de création de compte, votre commande ou le traitement d'éventuels services après-vente ne pourront être pris en compte.

Les données collectées sont conservées pendant 5 ans et font l'objet d'un traitement informatique. Elles sont destinées uniquement à la création du compte client, la gestion des commandes et du suivi de la relation commerciale ainsi que la gestion marketing.

Conformément aux dispositions de la loi n° 78-17 "Informatique et Libertés" du 6 janvier 1978 modifiée par le projet de loi relatif à la protection des données personnelles, et du règlement (UE) 2016/679 du Parlement européen et du Conseil du 27 avril 2016, vous disposez d'un droit d'accès aux données vous concernant, d'un droit de rectification ou d'effacement de celles-ci, d'un droit de limitation du traitement de vos données personnelles, du droit à la portabilité de vos données mais également du droit de s'opposer au traitement en raison d'une situation particulière et d'un droit d'opposition à la prospection commerciale.

Enfin, vous disposez du droit de définir des directives relatives au sort de vos données personnelles après votre mort et d'introduire une réclamation auprès d'une autorité de contrôle.

Ces droits s'exercent en nous adressant un courrier simple accompagné d'une copie d'un titre d'identité à l'adresse

### Garanties :

Si vous souhaitez mettre en oeuvre la garantie légale de non-conformité, vous devez vous adresser à la société dont la marque et les coordonnées se trouvent préimprimées au recto. Lorsqu'il agit en garantie légale de conformité, le consommateur bénéficie d'un délai de deux ans pour agir, peut choisir, dans les conditions prévues par l'article L 211-9 du Code de la consommation, entre la réparation ou le remplacement du bien; est dispensé de rapporter la preuve de l'existence du défaut au moment de l'achat si celui-ci apparaît dans le délai fixé par l'article L 211 -7 du Code de la consommation. Le consommateur peut décider de mettre en oeuvre la garantie contre les défauts de la chose vendue au sens de l'article 1641 du code civil et dans cette hypothèse, il peut choisir entre l'action réhibitoire et l'action estimatoire.

### Droit de rétractation : délai, exercices et effets

Vous avez le droit de vous rétracter du présent contrat, sans donner de motif, dans un délai de quatorze jours.

Toutefois, bien que le droit de rétractation soit en principe général, dans certaines situations particulières (voir ci-dessous), vous ne pouvez pas exercer votre droit de rétractation.

Le délai de rétractation expire quatorze jours après le jour où vous-même ou le tiers que vous avez désigné pour ce faire, prend physiquement possession du dernier bien. Pour exercer le droit de rétractation, vous devez nous notifier : - votre nom, votre adresse géographique et, lorsqu'ils sont disponibles, votre numéro de téléphone et votre adresse électronique,- ainsi que votre décision de rétractation du présent contrat au moyen d'une déclaration dénuée d'ambiguïté par lettre envoyée par la poste ou par courrier électronique.

Vous pouvez utiliser le modèle de formulaire de rétractation mais ce n'est pas obligatoire. Pour que le délai de rétractation soit respecté, il suffit que vous transmettiez votre communication relative à l'exercice du droit de rétractation avant l'expiration de ce délai. Dans tous les cas, la charge de la preuve de cet exercice repose sur le client. En cas de rétractation de votre part du présent contrat, nous vous rembourserons tous les paiements reçus de vous, y compris les frais de livraison (à l'exception des frais supplémentaires découlant du fait que vous avez choisi, le cas échéant, un mode de livraison autre que le mode moins coûteux de livraison standard que nous proposons) sans retard excessif et, en tout état de cause, au plus tard quatorze jours à compter du jour où nous sommes informés de votre décision de rétractation du présent contrat. Nous procéderons au remboursement en utilisant le même moyen de paiement que utilisé pour la transaction initiale. Avec votre accord exprès, un autre moyen peut être utilisé. En tout état de cause, ce remboursement n'occasionne pas de frais pour vous. Il est rappelé que la responsabilité du client, en cas de rétractation après utilisation du ou des biens, est engagée à l'égard de la dépréciation du ou des biens résultants de la manipulation autres que celles nécessaires pour établir la nature, les caractéristiques et le bon fonctionnement de ce ou ces biens. Selon la commission Européenne, ces manipulations sont celles qu'un consommateur peut effectuer dans un magasin, pour les biens qui y sont proposés à la vente.

En cas de rétractation par le client, celui-ci devra renvoyer ou rendre le bien à la déléguée sans retard excessif et, en tout état de cause, au plus tard quatorze jours après que le client aura communiqué le destinataire indiqué sur le formulaire sa décision de rétractation du présent contrat. Ce délai est réputé respecté si le client renvoie les biens de la commande avant l'expiration du délai de quatorze jours.

En cas de rétractation par le client, celui-ci prendra en charge les frais directs de renvoi du bien. L'entreprise peut différer le remboursement jusqu'à réception du ou des biens objets de la commande, ou jusqu'à ce que le client ait fourni une preuve d'expédition de ce ou ces biens, la date retenue étant celle du premier de ces faits.



[www.latelier-maison.fr](http://www.latelier-maison.fr)

Votre Conseiller-ère:  
Code: